

PCHERY

ÚZEMNÍ PLÁN

ÚPLNÉ ZNĚNÍ

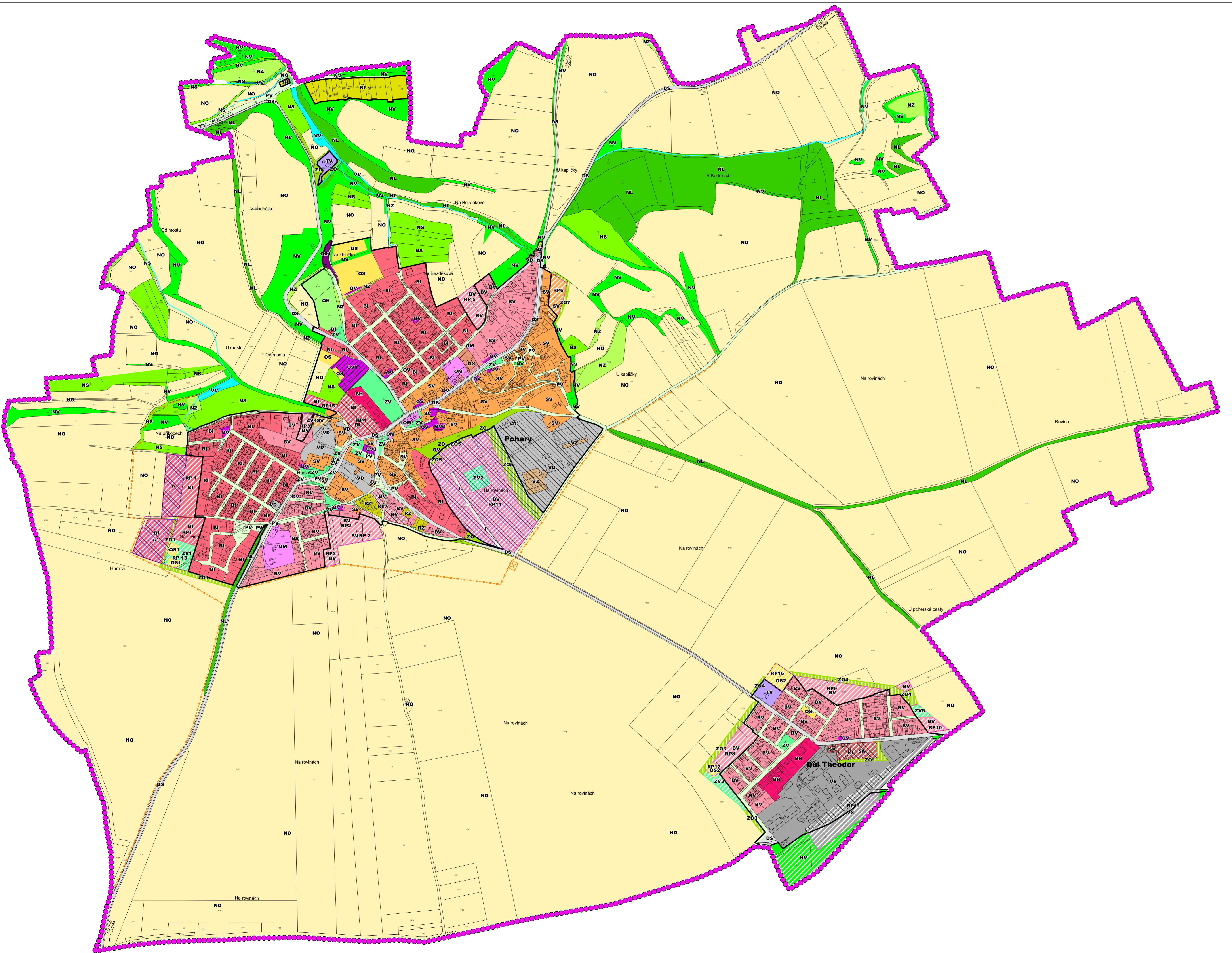
PO VYDÁNÍ ZMĚNY č. 2

HLAVNÍ VÝKRES I

URBANISTICKÁ KONCEPCE S VYMEZENÍM

PLOCH S ROZDÍLNÝM VYUŽITÍM

MĚŘITKO 1 : 5 000



LEGENDA

ZÁKLADNÍ ČLENĚNÍ ÚZEMÍ		
STAV	NÁVRH	
		HRANICE ŘEŠENÉHO ÚZEMÍ
		HRANICE ZASTAVĚNÉHO ÚZEMÍ
		HRANICE ZASTAVITELNÝCH PLOCH
		PLOCHY PŘESTAVBY
		PLOCHY, PRO KTERÉ BUDE ZPRACOVÁNA ÚZEMNÍ STUDIE
		ÚZEMNÍ REZERVA - BYDLENÍ V RODINNÝCH DOMECH - VENKOVSKÉ
PLOCHY S ROZDÍLNÝM ZPŮSOBEM VYUŽITÍ		
PLOCHY BYDLENÍ		
		BYDLENÍ - V RODINNÝCH DOMECH - MĚSTSKÉ A PŘÍMĚSTSKÉ BI
		BYDLENÍ - V RODINNÝCH DOMECH - VENKOVSKÉ BV
		BYDLENÍ - V BYTOVÝCH DOMECH BH
PLOCHY SMÍŠENÉ OBYTNÉ		
		PLOCHY SMÍŠENÉ OBYTNÉ - VENKOVSKÉ SV
		PLOCHY SMÍŠENÉ OBYTNÉ - KOMERČNÍ SK
PLOCHY REKREACE		
		REKREACE - ZAHŘÁDKOVÉ OSADY RZ
		PLOCHY STAVBY PRO RODINNOU REKREACI RI
PLOCHY OBČANSKÉHO VYBAVENÍ		
		OBČANSKÉ VYBAVENÍ - VEŘEJNÁ INFRASTRUKTURA OV
		ŠKOLNÍ A DOPLŮKOVÉ PLOCHY OV1
		MATEŘSKÁ ŠKOLA OV2
		VEŘEJNÁ SPRÁVA OV3
		KOMERČNÍ ZAŘÍZENÍ MALÁ A STŘEDNÍ OM
		STATEK - KULTURNÍ PAMÁTKA OX
		OBČANSKÁ VYBAVENOST SPECIFICKÁ - KYNOLGICKÉ CVIČIŠTĚ OX1
		TĚLOVÝCHOVNÁ A SPORTOVNÍ ZAŘÍZENÍ OS
		OBČANSKÉ VYBAVENÍ - HRBITOV OH
PLOCHY VEŘEJNÝCH PROSTRANSTVÍ		
		PLOCHY VEŘEJNÝCH PROSTRANSTVÍ PV
PLOCHY DOPRAVNÍ INFRASTRUKTURY		
		PLOCHY DOPRAVNÍ SILNIČNÍ INFRASTRUKTURY DS
PLOCHY TECHNICKÉ VYBAVENOSTI		
		CISTÍRNA ODPADNÍCH VOD PCHERY TV
PLOCHY VÝROBY A SKLADOVÁNÍ		
		VÝROBA A SKLADOVÁNÍ SE SPECIFICKÝM VYUŽITÍM - DŮL THEODOR VX
		VÝROBA A SKLADOVÁNÍ - DROBNÁ A REMESLNÁ VÝROBA VD
		VÝROBA A SKLADOVÁNÍ - ZEMĚDĚLSKÁ VÝROBA VZ
PLOCHY SYSTÉMU SIDELNÍ ZELENĚ		
		ZELENĚ - NA VEŘEJNÝCH PROSTRANSTVÍCH (VEŘEJNÁ PARKOVÁ ZELENĚ) ZV
		ZELENĚ - OCHRANNÁ A IZOLAČNÍ ZO
PLOCHY VODNÍ A VODOHOSPODÁŘSKÉ		
		VODNÍ TOKY A PLOCHY VV
PLOCHY SMÍŠENÉ NEZASTAVĚNÉHO ÚZEMÍ		
		OVOCNÉ ZAHŘADY A SADY NS
		SMÍŠENÉ NEZASTAVĚNÉ ÚZEMÍ - ZELENĚ VYSOKÁ MIMOLESNÍ NV
PLOCHY LESNÍ		
		PLOCHY LESNÍ NL
PLOCHY ZEMĚDĚLSKÉ		
		PLOCHY ZEMĚDĚLSKÉ - ORNÁ PŮDA NO
		PLOCHY ZEMĚDĚLSKÉ - TRVALY TRÁVNÍ POROST NZ

ZÁZNAM O ÚČINNOSTI ÚPLNÉ ZNĚNÍ ÚZEMNÍHO PLÁNU PCHERY	
SPRÁVNÍ ORGÁN, KTERÝ POSLEDNÍ ZMĚNU VYDAL	ZASTUPITELSTVO OBCE PCHERY
POŘÁDOVÉ ČÍSLO POSLEDNÍ ZMĚNY	2.
DATUM NABYTÍ ÚČINNOSTI POSLEDNÍ ZMĚNY	10. 10. 2018
OPRAVNĚNÁ ÚŘEDNÍ OSOBA PŘÍZVUKEM	Ing. Ondřej KALIVODA, Ph. D. fyzická osoba s osvědčením zvláštní odborné způsobilosti

INVESTOR	OBEC PCHERY
ZHOTOVITEL	KA*KA Ing. František KACÍREK
DIGITÁLNÍ ZPRACOVÁNÍ	ADNATO
NÁZEV AKCE	PCHERY - ÚZEMNÍ PLÁN ÚPLNÉ ZNĚNÍ PO VYDÁNÍ ZMĚNY č. 2
ETAPA	09/2018
DATUM	1 : 5 000
MĚŘITKO	
FORMÁT	
NÁZEV VÝKRESU	HLAVNÍ VÝKRES I URBANISTICKÁ KONCEPCE S VYMEZENÍM PLOCH S ROZDÍLNÝM VYUŽITÍM
ČÍSLO VÝKRESU	2
ČÍSLO PÁRE	
ČÁST DOKUMENTACE	GRAFICKÁ ČÁST